



PRÜFBERICHT – GfL: P2018 003 312 Datum | 29.03.2018

Auftraggeber:

Granar GmbH
Cetin Ünsal
Leipziger Straße 61
DE - 42109 WUPPERTAL

Probeninformationen:

Auftrag: Polyphenolgehalt

Kundenreferenz: Granar Selection Granatapfel Direktsaft

Kennzeichnung: 100% Fruchtkernpressung
Keine weiteren charakteristischen Kennzeichnungsmerkmale
- siehe beigefügte Kopie -

MHD / Charge: 06.01.20 / CH:020118

Zusatzinformationen:

Zustand der Probe: einwandfrei

Menge: 1.0 x ca. 1,0kg

Verpackung: Glasflasche

Entnahme: eingesandt durch Auftraggeber

Eingang: 23.03.2018



chemisch-physikalischer Befund

Gesamtphenole (ber. a. Gallussäure) : 4.504 mg/l
(GfL036, Folin-Ciocalteu)

Kommentierung:

Die Probe zeigt keine Auffälligkeiten.

Dipl.oec.troph.

Peggy Zelmer-Mayer



n.n.= nicht nachweisbar, BG = Bestimmungsgrenze

n.a.= nicht anwendbar, e = externe Analyse, + = nicht akkreditierte Methode

* = Die Ergebnisse beziehen sich auf die aktuell erfassbaren Substanzen (www.gfl-berlin.com/pdf).

Die Bestimmungsgrenzen gelten für die überwiegende Anzahl der Matrices.

GfL Gesellschaft für Lebensmittel-Forschung mbH

Akkreditiertes Prüflaboratorium für Frucht- und Gemüsesäfte sowie verwandte Produkte

Accredited Laboratory for Fruit- and Vegetable Juices and related products

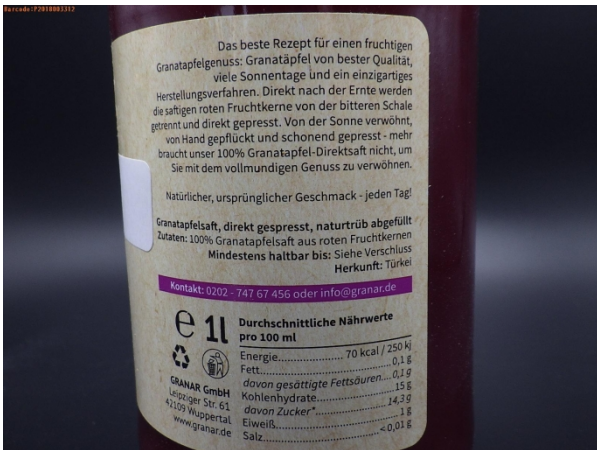
GfL · Landgrafenstraße 16 · D-10787 Berlin · Tel.: +49 (0)30 263 92 0.0 · Fax: +49 (0)30 263 92 0.25 · e-mail: info@gfl-berlin.com

An Firma: Granar GmbH

GfL-#: P2018003312



Seite 3/3



n.n. = nicht nachweisbar, BG = Bestimmungsgrenze

n.a. = nicht anwendbar, e = externe Analyse, + = nicht akkreditierte Methode

* = Die Ergebnisse beziehen sich auf die aktuell erfassbaren Substanzen (www.gfl-berlin.com/pdf).

Die Bestimmungsgrenzen gelten für die überwiegende Anzahl der Matrizes.

Die aufgeführten Ergebnisse beziehen sich auf die untersuchte Probe.

Die Vervielfältigung oder Veröffentlichung dieses Berichts - auch auszugsweise - bedarf der Genehmigung durch GfL.