



PRÜFBERICHT – GfL: P2018 001 704 Datum | 19.02.2018

Auftraggeber:

Granar GmbH
Cetin Ünsal
Leipziger Straße 61
DE - 42109 WUPPERTAL

Probeninformationen:

Auftrag: Gesamtphenole

Kundenreferenz: elite natürlich 100 % Granatapfel-Direktsaft

Kennzeichnung: Keine weiteren charakteristischen Kennzeichnungsmerkmale
- siehe beigefügte Kopie -

MHD / Charge: 28.04.19 / 17175 14:07

Zusatzinformationen:

Zustand der Probe: einwandfrei

Menge: 1.0 x ca. 1kg

Verpackung: Glasflasche

Entnahme: eingesandt durch Auftraggeber

Eingang: 08.02.2018

chemisch-physikalischer Befund

Gesamtphenole (ber. a. Gallussäure) : 3.575 mg/l
(GfL036, Folin-Ciocalteu)

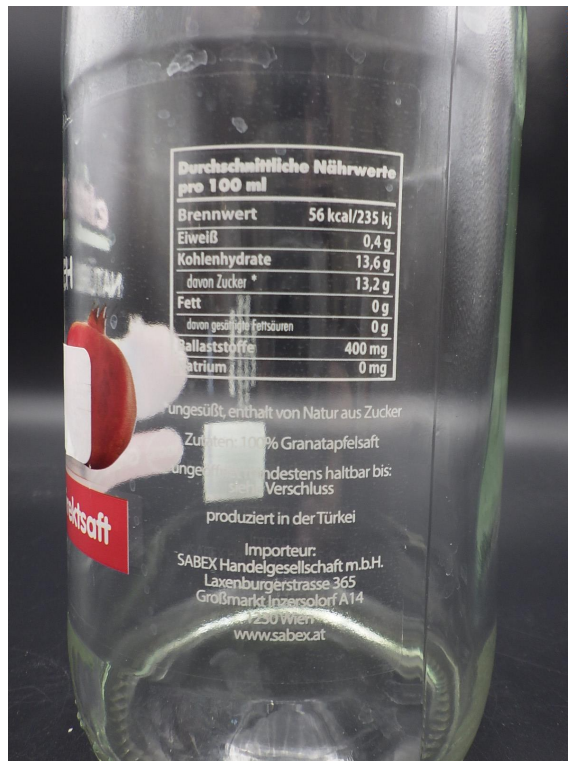
Kommentierung:

Die Probe zeigt keine Auffälligkeiten.

zugelassener Gegenprobensachverständiger
für chemische und physikalisch-chemische
Untersuchungen von Lebensmitteln, kosmetischen
Mitteln und sonstigen Bedarfsgegenständen


Uwe Trenn





Durchschnittliche Nährwerte pro 100 ml	
Brennwert	56 kcal/235 kJ
Eiweiß	0,4 g
Kohlenhydrate	13,6 g
davon Zucker *	13,2 g
Fett	0 g
davon gesättigte Fettsäuren	0 g
Ballaststoffe	400 mg
Natrium	0 mg

ungesüßt, enthält von Natur aus Zucker
Zusätzlich: 100% Granatapfelsaft
ungesüßt, mindestens haltbar bis: ...
Verschluss
produziert in der Türkei
Importeur:
SABEX Handelsgesellschaft m.b.H.
Laxenburgerstrasse 365
Großmarkt Inzersdorf A14
1250 Wien
www.sabex.at



n.n.= nicht nachweisbar, EG = Bestimmungsgrenze

n.a.= nicht anwendbar, e = externe Analyse, + = nicht akkreditierte Methode

* = Die Ergebnisse beziehen sich auf die aktuell erfassbaren Substanzen (www.gfl-berlin.com/pdf).

Die Bestimmungsgrenzen gelten für die überwiegende Anzahl der Matrices.

Die aufgeführten Ergebnisse beziehen sich auf die untersuchte Probe.

Die Vervielfältigung oder Veröffentlichung dieses Berichts - auch auszugsweise - bedarf der Genehmigung durch GfL.